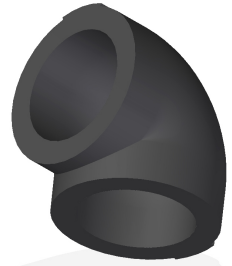


 <b>SAGI K-FLEX®</b>	Fiche Technique	<b>FT 11</b>
	<b>K-Flex Coudes</b>	ind. L
		<i>Mise à jour</i> 10/05/2016
<i>Réf. STC(P) ép. X Ø</i>		

## Nature & Utilisation

K-Flex STC et STCP sont des coudes isolants prédécoupés dans un rouleau de K-FLEX STR, matériau isolant à structure cellulaire fermée qui offre une grande résistance à la diffusion de la vapeur d'eau, et assemblés.

Ces coudes sont utilisés pour l'isolation des coudes au diamètre supérieur à 40 mm, dans le domaine de la climatisation, du froid commercial et des réseaux de chauffage.



## Mise en œuvre

La pose du matériau doit s'effectuer installation arrêtée, en respectant la température de mise en œuvre (voir ci-dessous) sur un support propre, sec, dégraissé et exempt de toutes poussières.

Par ailleurs, pour obtenir la polymérisation complète de l'adhésif, l'installation ne doit pas être remise en service dans les 36h suivant la pose.

Pour la version STCP pour PVC Pression, afin d'obtenir un diamètre extérieur d'isolation constant sur l'ensemble du réseau, choisissez vos coudes **STCP** avec une épaisseur inférieure à l'isolation de votre tuyauterie.

*exemple : tubes isolation 25 mm, choisir les coudes en épaisseur 19 mm.*

## Gamme

### Coudes STC pour acier ou cuivre 3D

Épaisseur 13, 19, 25 et 32mm  
Diamètres Ø42mm au Ø273 mm



### Coude STCP pour PVC Pression

Épaisseur 13, 19, 25 et 32mm  
Diamètre Ø40mm au Ø160 mm



Les informations contenues dans ce document ne constituent que de simples indications ou recommandations d'ordre général qui peuvent être modifiées sans préavis par la société SAGI. Il appartient à l'utilisateur de ce document de vérifier la validité de ces informations et de s'assurer que les caractéristiques techniques du matériau correspondent bien à l'utilisation souhaitée.

Nous précisons que ce produit n'est pas étudié pour résister aux agressions physiques des volatiles ou des rongeurs (par ex.)  
Pour obtenir de plus amples détails sur la mise en œuvre de nos isolants, demandez le manuel de pose.

	Fiche Technique	<b>FT 11</b>
	<b>K-Flex Coudes</b>	ind. L
		<i>Mise à jour</i> 10/05/2016
	Réf. STC(P) ép. X Ø	

## Caractéristiques thermiques

Température d'utilisation.....	de - 45°C à + 85°C	
Température de mise en œuvre.....	de + 10°C à + 30°C	
Stockage .....	de + 10°C à + 30°C	
Coefficient de conductivité thermique.....	$\lambda$ à 0°C : 0,033 W/m.K $\lambda$ à 20°C : 0,035 W/m.K $\lambda$ à 40°C : 0,037 W/m.K	selon EN ISO 8497
Résistance à la diffusion de la vapeur d'eau .....	$\mu \geq 10\ 000$	selon EN 12086

## Caractéristiques générales

Réaction au feu.....	Euroclasse B-s3,d0
Influence sur la corrosion .....	conforme aux exigences de la norme DIN 1988/7 pH neutre
Résistance aux agents chimiques, aux moisissures, aux parasites, à l'ozone .....	excellente
Santé, Environnement .....	sans amiante, sans C.F.C., sans gaz d'expansion, sans formaldéhyde. aucune contribution au développement des bactéries, moisissures ou champignons.
Réglementation REACH (CE) n° 1907/2006.....	ne contient pas de substances listées en Déc. 2015
Odeur .....	neutre
Couleur .....	noir
Utilisation .....	à l'intérieur ou à l'abri

## Contrôle qualité

USINE de Roncello certifiée **UNI EN ISO 9001 : 2008** par **CISQ** membre de **IQNET**.  
 K-FLEX ST certifié par des laboratoires extérieurs garantissant les caractéristiques techniques.  
 Auto-contrôle permanent de la production.

I.K. INSULATION GROUP  
 L'ISOLANTE K-FLEX s.r.l.

SAGI s.a.  
 TEL : (33) 02.41.77.30.00  
 FAX : (33) 02.41.77.30.60

36 Via Leonardo Da Vinci  
 20040 RONCELLO ITALIA

Z. I. Anjou Atlantique - F-49123 CHAMPTOCE SUR LOIRE  
 R.C.S. : ANGERS B 393 124 763  
 www.sagi.fr contact@sagi.fr

Les informations contenues dans ce document ne constituent que de simples indications ou recommandations d'ordre général qui peuvent être modifiées sans préavis par la société SAGI. Il appartient à l'utilisateur de ce document de vérifier la validité de ces informations et de s'assurer que les caractéristiques techniques du matériau correspondent bien à l'utilisation souhaitée.  
 Nous précisons que ce produit n'est pas étudié pour résister aux agressions physiques des volatiles ou des rongeurs (par ex.)  
 Pour obtenir de plus amples détails sur la mise en oeuvre de nos isolants, demandez le manuel de pose.